



Lo Spessimetro EMAT UT-04 EMA (Delta) dispone dei Certificati di Conformità alle seguenti Direttive Europee:

Direttiva sulla bassa tensione 2014/35 / UE

Direttiva sulla compatibilità elettromagnetica 2014/30 / UE

Il misuratore di spessore EMAT UT-04 EMA (Delta) consente la riduzione dei tempi e dei costi di diversi fattori che sono particolarmente importanti per la misurazione in zone limitate come l'area non occupata della centrale nucleare.

Alla fine del 2017 è stata sviluppata una modifica speciale dello spessimetro EMAT per misurazioni continue fino a 500 ° C e testata con successo da diverse aziende nel mondo.

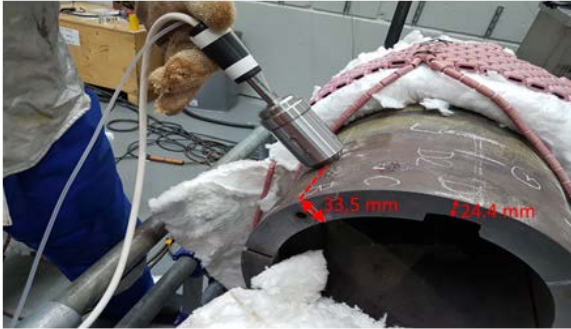
Misure di spessore dei metalli:

- traferro fino a 3 mm
- nessun accoppiante
- attraverso vernice e rivestimento protettivo fino a 3 mm
- intervallo di temperatura superficiale testato da -40 ° C a +650 ° C
- errore inferiore a 0,1 mm
- gamma di spessori misurati
- da 1.0 a 400.0 mm (acciaio)
- da 1.0 a 200.0 mm (alluminio)
- modalità ad alta precisione (0,01 mm)
- misurazioni sott'acqua
- misure di superfici corrose
- misure di superfici curve
- rigorosamente 90 ° non richiesto
- Modalità A-scan
- Modalità B-scan - grafico del profilo dello spessore dell'oggetto testato
- trasduttori speciali per:
 - tubi
 - superfici calde



MISURA SPESSORI EMAT UT-04 EMA

Carrello a rulli con B-scanner, misurazioni dello spessore e disegno grafico del profilo contemporaneamente. * Sviluppo comune di successo di Special Scientific Engineering



La rapida scansione in linea di superfici calde (fino a 500 ° C, in continuo) è disponibile con un nuovo trasduttore EMAT con raffreddamento ad aria. I risultati della scansione possono essere esportati come grafico, file Excel o qualsiasi formato di supporto su PC o laptop.





Superficie corrosa + alta T ° superficiale



Trasduttori per tubi



MISURA SPESSORI EMAT UT-04 EMA