



unionTEST
MARPOSS

VIDEOENDOSCOPIO CON MISURA F SERIES 3D



Videoscopio versatile e compatto con monitor da 10" che permette una ottima visione dell'immagine.

Possibilità di misurare il particolare localizzato e salvare la misura come file JPG.

Si possono utilizzare sonde che vanno da un diametro di 2mm. a 6mm. E lunghezze del cavo fino a 10mt.

Tutte le sonde hanno la testa orientabile tramite l'apposito Joistik.

Sul manopolo si possono comandare lo spegnimento della telecamera, il salvataggio di una scansione e la regolazione della luminosità

Nella comoda valigia di trasporto si trovano: Carica batterie esterno, batterie di ricambio, lettore di schede SD/USB, tracolla di trasporto, caricatore per strumento, manopolo con cavo incorporato e manuale operativo d'istruzioni.

Disponibile in lingua:

- Inglese
- Tedesco
- Francese
- Italiano
- Cinese
- Spagnolo
- Giapponese
- Portoghese





VIDEOENDOSCOPIO CON MISURA
F SERIES 3D



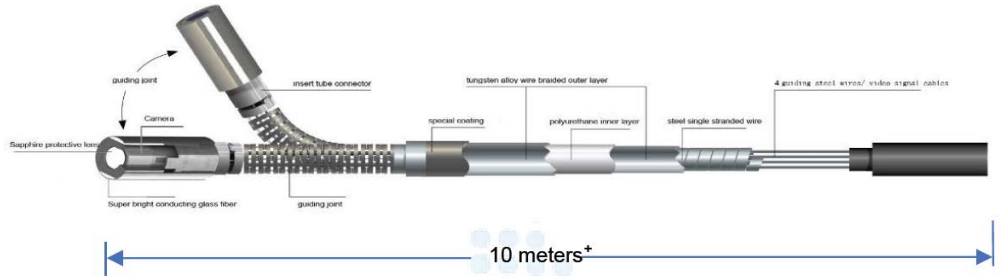
Contenuto della valigia

Strumento	Tab. 10 pollici	1
Manipolo	Completo di azionamenti	1
Cavo	Lunghezza 3 MT	1
Batteria	3500	4
Lettole di schede	USB3.0 port	1
AC Adattatore	12V4A	1
Caricatore	5V2A	1
Tracolla		1





Articolazione di controllo del joystick a 360 °, design di posizionamento del tipo di smorzamento, sonda precisa tecnologia di blocco, rendere il rilevamento più preciso ed efficiente. Indipendentemente la tecnologia sviluppata di trasmissione a lunga distanza garantisce un angolo di piegatura $\geq 100^\circ$, anche il cavo arriva a 10 metri.



Sonda standard nella confezione base con lunghezza di 3MT

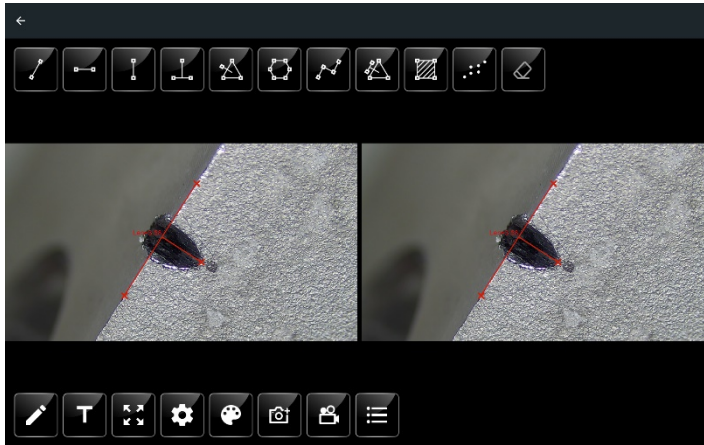
- Ø 2mm fissa
- Ø 2,2mm max 3MT
- Ø 2,8mm max 5MT
- Ø 3,8mm max 5MT
- Ø 6mm max 10MT
- Ø 6mm laterale max 10MT
- Ø 6mm laterale doppia ill. max 10MT

VIDEOENDOSCOPIO CON MISURA F SERIES 3D



Misurazione della zona come lunghezza, area e circonferenza.

Tutte le misurazioni sono completamente impostabili grazie alla possibilità di impostare i punti con una semplice pressione del dito sull'immagine salvata e regolando precisamente il punto d'inizio e il punto di fine.



Esempio d'immagine con una misura tra piano e interasse. Tutte le immagini e filmati possono essere salvate nella memoria interna dello strumento o nella memori SD per essere facilmente esportabili, in oltre attivando la funzione bluetooth e WI-FI sarà possibile collegare il dispositivo ad un computer o ad una stampante.

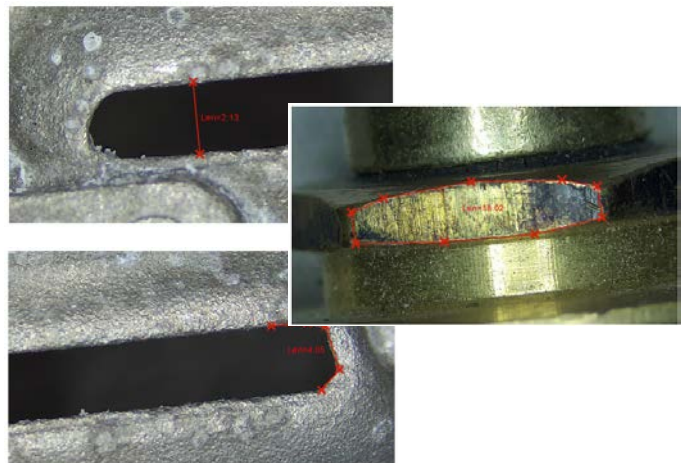
Tutte le immagini vengono salvate in alta definizione per fare una valutazione più accurata post controllo.



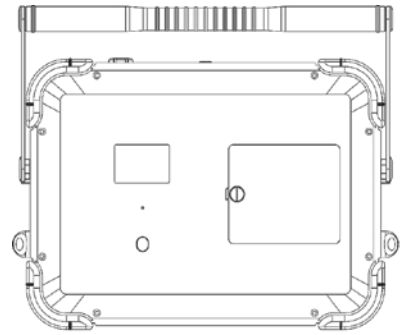
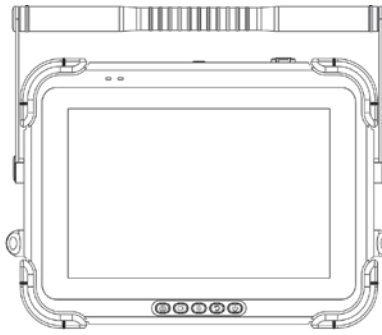
Setup accurato per avere immagini nitide e risolutive



Esempi di misurazione



VIDEOENDOSCOPIO CON MISURA F SERIES 3D



VIDEOENDOSCOPIO CON MISURA
F SERIES 3D

Range Diametro sonde	Da Ø2 a Ø6
Materiale rivestimento sonda	Acciaio inox 316
Risoluzione	8000,000
DOF	10mm-100mm
Snodo	120°
Direzione visuale	0° front view/90° side view
Illuminazione	Max 100000Lx
Tube Material	intrecciato in tungsten e kevlar
Lunghezza cavo	2MT/3MT standard (opzionale 5/10MT)
Dispositivo di protezione	Dispositivo di protezione del buffer tra l'host e il tubo resistente all'usura
Articolazione	360°
Angolo di piega	Max 220°
Display	10.1" IPS touchscreen
Risoluzione Display	1920*1200
Formato foto e video	JPG/MP4
Risoluzione foto	1280*720
Risoluzione Video	1280*720
Funzione Zoom	Image 8X
Materiale involucro strumento	ABS anti urto con protezioni in gomma
Memoria interna	16GB flash memory
Porta dati	HDMI port、USB port、type-c port
Alimentatore Tab.	DC12V、batterie al litio estraibili
Autonomia in continuo	2.5h
Capacità batteria	3.7V, 3500mAh*4
Consumo batteria	15W
Carica batterie	DC12V, Max current:1A2.5A
Peso a pieno carico	2.65≤kg (battery included)
Compatibilità accessori di fissaggio	La maniglia può essere sostituita; con una varietà di accessori funzionali
Standard accuratezza	0.1mm
Minima accuratezza	0.01mm
Livello di accuratezza	≈98%
Temperatura operativa	-23°C~63°C
Umidità	Max: 92%,
Temperatura di lavoro	-15°C~50°C,when 0°C
Range di temperature operative CAMERA	-25°C~80°C,when 0°C